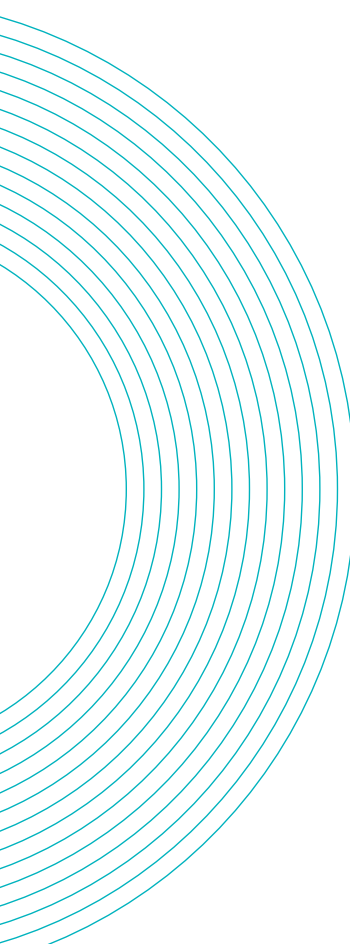




CLINOTEL-JAHRESBERICHT  
2020

Von den  
Besten lernen.  
**Zu den Besten  
gehören.**



## **Themen 2020**

- 6 — Mehrwert generieren
- 8 — Aussagekräftige Analysen

## **Ausblick 2021**

- 10 — Kernprozesse
- 12 — Strategische Perspektive

## **Kontakt**

- 14 — Impressum

# Bitte schalten Sie Ihr Mikro ein!



**Dies ist einer der häufigsten Sätze, der in 2020 in der Kommunikation gebraucht wurde und der vorher kaum eine Rolle gespielt hat. Ob beruflich oder privat, im »Corona-Jahr-2020« ist vieles anders geworden. Und auch auf die Zusammenarbeit im Verbund hat sich die Pandemie ausgewirkt.**

Mit dem ersten Lockdown im März 2020 wurde die Kommunikation im Verbund von persönlich auf digital umgestellt. Manche Dienstleistung vor Ort in den Mitgliedshäusern, wie die Auditverfahren, musste komplett eingestellt werden, während zum Beispiel viele Benchmarking-Projekte fortgesetzt werden konnten. Statt des geplanten Geschäftsführertreffens im April wurde intensiv gemeinsam abgestimmte Lobbyarbeit geleistet. Mit offenen Briefen an Minister Spahn und Kanzlerin Merkel haben wir versucht, Einfluss zu nehmen auf existenzielle und offene Finanzierungsfragen während der harten klinischen Zeit der Covid-19-Patientenversorgung. Neue Covid-19-Kennzahlen wurden erarbeitet und die vom Expertenbeirat und dem Gesetzgeber negierte Bedeutung der Grund- und Regelversorger für die Bewältigung der Corona-Pandemie konnte über entsprechende Veröffentlichungen wirkungsvoll dargestellt werden.

Im Jahr 2020 wurde ein digitales monatlich stattfindendes Management-Jour-Fixe für die Geschäftsführerinnen und Geschäftsführer bzw. Vorstände der Mitgliedshäuser eingerichtet, was sehr gut angenommen wird. Der regelmäßige Austausch zu aktuellen Fragestellungen wird dadurch verstärkt und auch »nach Corona« fortgesetzt. Das wäre »vor Corona« weder technisch noch von der Akzeptanz her derart schnell und unkonventionell umsetzbar gewesen.

Auch das Jahr 2021 wird noch viele Monate von dieser Pandemie geprägt sein und unseren Mitgliedshäusern wie unserer Geschäftsstelle flexibles Handeln und die Anpassung an neue Herausforderungen abverlangen.

Gemeinsam werden wir neue Medizinstrategien entwickeln, denn Corona hat vieles verändert und beschleunigt. Nicht nur die Kommunikation. Auch dieser Jahresbericht erscheint in einer verkürzten »Corona-Version«.

In diesem Sinne: Bitte vergessen Sie nicht, Ihr Mikro einzuschalten, wenn Sie etwas zu sagen haben!

**Udo Beck**

GESCHÄFTSFÜHRER

CLINOTEL KRANKENHAUSVERBUND GGMBH

Die Philosophie, die dem Erfolg des CLINOTEL-Verbundes zugrunde liegt:

Wer von den Besten lernt, hat optimale Voraussetzungen, sich im Markt zu behaupten.

# Mit Qualität zur Spitzenposition

## **FÜNF SÄULEN TRAGEN DIESEN ERFOLG**

---

Stärken autonomer Betriebe kombiniert  
mit den Vorteilen eines Konzerns

---

Ausrichtung an höchsten Qualitätszielen  
für Vorsprung im Branchenwettbewerb

---

Wissenstransfer als Grundlage  
für Best Practices

---

Zentrale Beratungs- und Dienstleistungen  
für viele Bereiche des Krankenhausbetriebs

---

Eigene Experten der  
CLINOTEL-Geschäftsstelle  
für intelligentes Benchmarking

---



CLINOTEL  
EXPERTENGRUPPEN  
EVALUATIONSERGEBNISSE

---

92%

PRAXISRELEVANZ  
ICH KANN DIE ERGEBNISSE IN MEINEM  
BERUFLICHEN ALLTAG ANWENDEN.



ZUKUNFTSSICHERUNG IN SCHWIERIGEN ZEITEN

# Mehrwert generieren durch kontinuierlichen Erfahrungsaustausch

Im CLINOTEL-Krankenhausverbund wird wertvoller Mehrwert unter anderem im Netzwerk der Experten generiert. Die hochkarätige Plattform der Expertentreffen bietet kollegialen Austausch über aktuelle Themen, Analyse der Auswertungen im Verbund, Erörterung krankenhauser Projekte oder neuer gesetzlicher Anforderungen. Während der Corona-Pandemie fand der Austausch in den Expertengruppen zumeist online statt.

Beinahe 600 Experten aus den Mitgliedshäusern haben an Webinaren oder Online-Treffen teilgenommen. 92 Prozent der Teilnehmerinnen und Teilnehmer haben die Inhalte als praxisrelevant eingeschätzt.

## **CLINOTEL-GESCHÄFTSSTELLE: KOMPETENTER PARTNER FÜR DIE MITGLIEDSHÄUSER**

In diesen schwierigen Zeiten haben die Mitarbeiter der CLINOTEL-Geschäftsstelle häufig auch aus dem Homeoffice sichergestellt, dass alle Dienstleistungen, Auswertungen und Ergebnisse termingerecht ausgeliefert werden konnten. Die integrierten Datengespräche – die jährliche Bestandsaufnahme mit differenzierter Stärken-Schwächen-Analyse für die Mitgliedshäuser – fanden nahezu alle statt und wurden oft als Video-Meeting durchgeführt.

Die Kommunikation über die neue Austauschplattform myCLINOTEL wurde intensiviert. Inzwischen sind über 1.000 Teilnehmer registriert. Zusätzliche Angebote wie Tutorials, Webinare und umfangreiche Wikis zu allen CLINOTEL-Prozessen sorgen für steigende Zugriffszahlen.



**CLINOTEL**  
INTERAKTIVES BERICHTSWESEN  
NEUE AUSWERTUNGEN 2020



**FINANZ-  
KENNZAHLEN**



**MEDIZINISCHE  
VERSORGUNGS-  
ZENTREN**



**OP-  
MANAGEMENT**



ZUKUNFTSSICHERUNG IN SCHWIERIGEN ZEITEN

# Interaktives Berichtswesen unterstützt aussagekräftige Analysen

Das CLINOTEL-Portal ist die verbundinterne Plattform für die sichere Datenlieferung durch die Mitgliedshäuser und die Darstellung der CLINOTEL-Benchmark-Auswertungen. Das Portal ist ausschließlich für registrierte Benutzer erreichbar und wird durch eine 2-Faktor-Authentifizierung geschützt.

Neben den bereits im interaktiven Berichtswesen etablierten Auswertungen wie der Qualitätssicherung mit Routinedaten oder den Kennzahlen zum Controlling Medizinischer Bedarf wurden in 2020 die Auswertungen zu den Medizinischen Versorgungszentren (MVZ), die Finanzkennzahlen sowie die Kennzahlen zum OP-Management integriert.

## **MEDIZINISCHE VERSORGUNGS- ZENTREN**

Die Überwindung der Sektorengrenzen durch den Aufbau ambulanter Versorgungsangebote in MVZ ist für viele Krankenhäuser wesentlicher Bestandteil ihrer strategischen Agenda. Die Darstellung im interaktiven Berichtswesen ist mit den individuellen Filterungsmöglichkeiten für die Mitgliedshäuser eine wertvolle Ergänzung bei der Analyse der ermittelten Kennzahlen.

## **FINANZKENN- ZAHLEN**

Die Finanzkennzahlen konnten ebenfalls ins interaktive Berichtswesen integriert werden. Hier sind entsprechend den Empfehlungen der Experten aus dem Verbund als neue Kennzahlen die EBITDAR und die EBITDAR-Marge aufgenommen worden. Da diese um »Einmaleffekte«, beispielsweise aus Grundstücksverkäufen, bereinigt sind, liefern sie den Mitgliedshäusern wichtige Anhaltspunkte bei der Früherkennung von Krisen.

## **OP-KENNZAHLEN**

Der OP-Bereich gehört im Krankenhaus zu den Ressourcen-intensivsten Funktionsbereichen. Die Effizienz des OP-Betriebs wird durch relevante Kennzahlen im offenen Benchmark nun integriert im interaktiven Berichtswesen gemessen.



AUSBLICK 2021 – KERNPROZESSE

# Mehrwerte für den Verbund

**Auch für 2021 erwarten wir Einschränkungen durch die Fortdauer der Corona-Pandemie. Dennoch bietet die CLINOTEL-Geschäftsstelle den Mitgliedshäusern unverändert Unterstützung auch in allen aktuell relevanten Themen.**

## **4 MILLIARDEN EURO FÖRDERMITTEL**

### **DIGITALE TRANSFORMATION**

Das Krankenhauszukunftsgesetz (KHZG) für die Digitalisierung und Prozessoptimierung im Krankenhaus soll als »Zukunftsprogramm Krankenhäuser« mit einem Fördervolumen von über 4 Milliarden Euro ab 2021 den Krankenhäusern zu einem digitalen Update verhelfen. Die CLINOTEL-Geschäftsstelle unterstützt die Mitgliedshäuser bei den Fördermittelanträgen.

## **REIFEGRAD DIGITALISIERUNG**

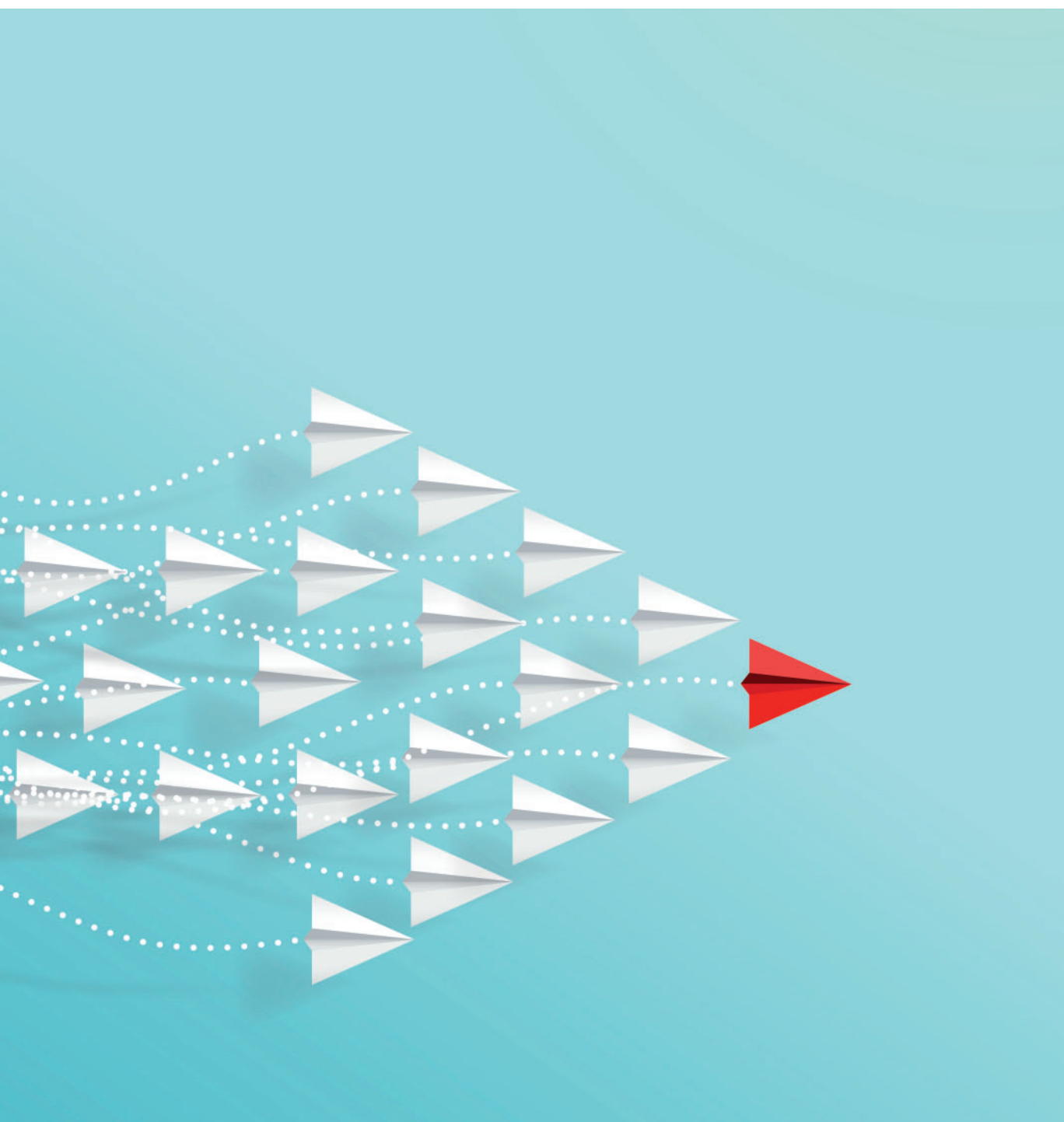
In Kooperation mit dem Fraunhofer-Institut für Software- und Systemtechnik wurde bereits 2019 und 2020 im Rahmen eines vorausschauenden Verbundprojektes die Evaluation des Reifegrads der Digitalisierung in den Mitgliedshäusern durchgeführt. Dies ist jetzt gemäß KHZG die Basis für die Überprüfung des Erfolges im Reifegradmodell.

### **KONSEQUENTER AUSBAU DES INTERAKTIVEN BERICHTSWESENS**

Alle vorhandenen CLINOTEL-Auswertungen werden regelmäßig auf ihre Wirksamkeit überprüft und kontinuierlich verbessert. Die Auswertungen werden sukzessive ins interaktive Berichtswesen im CLINOTEL-Portal integriert mit dem Ziel, den Mitgliedshäusern über ein Management-Dashboard integrative Sichten zu ermöglichen.

## **PATIENTENBEFRAGUNG PROZESSKENNZAHLEN KODIERUNG**

Für 2021 werden neben den Ergebnissen der Patientenbefragung die Prozesskennzahlen sowie die Benchmark-Auswertungen Kodierung und Kassenanfragen ins interaktive Berichtswesen überführt.



AUSBLICK 2021 – STRATEGISCHE PERSPEKTIVE

# Zukunft mit Strategie: schwierige Zeiten im Verbund meistern

Die Corona-Pandemie erweist sich als Katalysator für viele verschiedene Aspekte. Neben der Leistungskonzentration und der fortschreitenden Digitalisierung im Krankenhaus ist das ambulante Potenzial verstärkt in den Fokus gerückt. Auch die Flut von neuen Gesetzen und Verordnungen wird in 2021 nicht abebben und die Krankenhäuser zusätzlich beschäftigen.

## **MEDIZINSTRATEGIE**

Dennoch bleibt die Überprüfung und Restrukturierung des Leistungsportfolios zur Sicherung der ökonomischen Grundlagen unverändert eine zentrale Aufgabe im Krankenhausmanagement.

Die CLINOTEL-Geschäftsstelle hat die Voraussetzungen geschaffen, alle Mitgliedshäuser in diesen Projekten zu begleiten und kompetent zu beraten.

## **KRANKENHAUSPLANUNG**

Mit der Simulation der Auswirkungen der bereits in 2020 gestarteten Krankenhausplanung in Nordrhein-Westfalen konnten wichtige Erfahrungen gesammelt werden, die nun Schlussfolgerungen für die anderen Bundesländer erlauben.

Die CLINOTEL-Geschäftsstelle ist in der Lage, die inhaltlichen Kernaussagen für die Mitgliedshäuser aufzuarbeiten sowie kennzahlenbasierte Folgenabschätzungen zu treffen.

# Von den Besten lernen. Zu den Besten gehören.

---

Stärken autonomer Betriebe kombiniert  
mit den Vorteilen eines Konzerns

---

Ausrichtung an höchsten Qualitätszielen  
für Vorsprung im Branchenwettbewerb

---

Wissenstransfer als Grundlage  
für Best Practices

---

Zentrale Beratungs- und Dienstleistungen  
für viele Bereiche des Krankenhausbetriebs

---

Eigene Experten der  
CLINOTEL-Geschäftsstelle  
für intelligentes Benchmarking

---

# Nehmen Sie Kontakt mit uns auf

## **CLINOTEL Krankenhausverbund gGmbH**

Riehler Straße 36

50668 Köln

**T** 0221 16798-0

**F** 0221 16798-20

mail@clinotel.de

www.clinotel.de

## **Geschäftsführung**

Diplom-Verwaltungswirt Udo Beck M.A.

Dr. med. Frank Thölen M.A.

## **Copyright**

Texte und Inhalte

CLINOTEL Krankenhausverbund gGmbH

© 2021

Alle Rechte vorbehalten.

